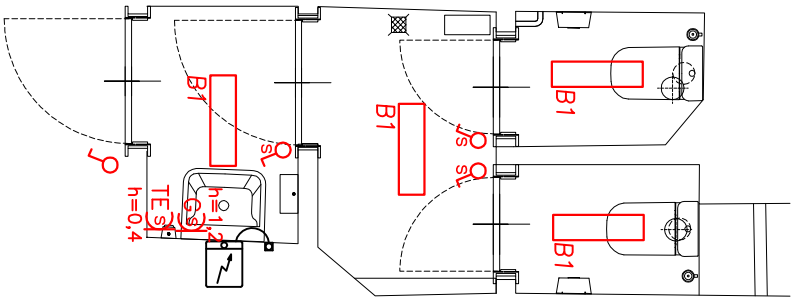
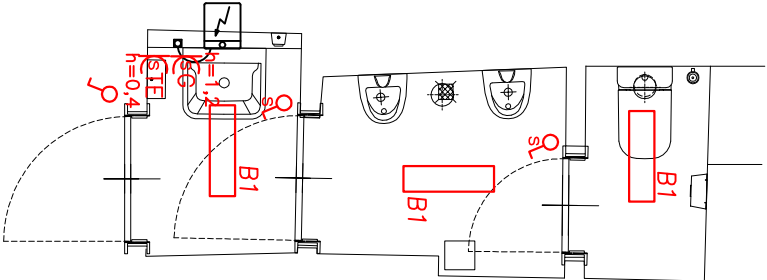


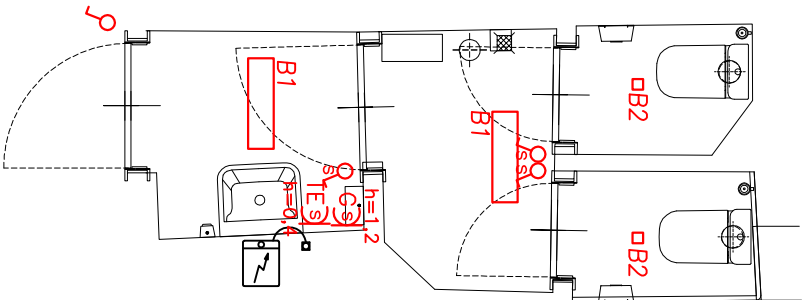
ŁAZIENKA 1 – PARTER DAMSKA



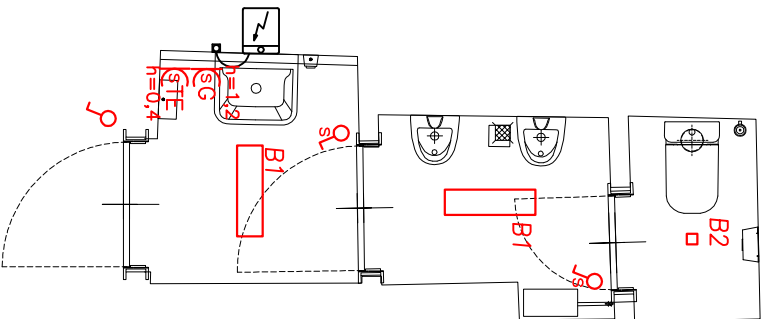
ŁAZIENKA 2 – PARTER MĘSKA



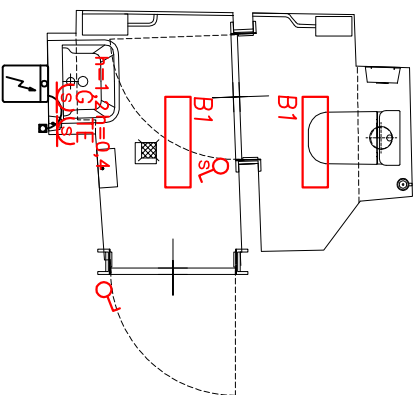
ŁAZIENKA 3 – PIWNICA DAMSKA



ŁAZIENKA 4 – PIWNICA MĘSKA



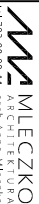
ŁAZIENKA 5 – OFICYNNA



UWAGA  
Gniazda (G) w toaletach podłączyć do istn. obwodu gniazd.  
Oprawy w toaletach podłączyć do istn. obwodu oświetleniowego.

OZNACZENIA:

- gnizdko 230V
- zasil. elektrycznego podgrzewacza wody
- SET SLEEK FLUO hermetic zwieszany dł. 60cm wg architektury
- QUPET FINE suspended wg architektury

Jednostka projektowa: ANNA MLECZKO ARCHITEKTURA Giebułtów, ul. Na Wygwizdowie 4, 32-085 Modlnica		 ANNA MLECZKO ARCHITEKTURA
Temat: REMONT PIĘCIU ŁAZIENEK W BUDYNKU MAŁOPOLSKIEGO CENTRUM DOSKONALENIA NAUCZYCIELI W KRAKOWIE, UL. GARBARSKA 1		Branża: Elektryczna
Faza: Projekt budowlany		Data: 09.2017r.
Inwestor: Małopolskie Centrum Doskonalenia Nauczycieli ul. Lubelska 23, 30-003 Kraków		Lokalizacja: Działka nr 72, obręb 0119, jedn. ewidencyjna Śródmieście, powiat Mi. Kraków
Rysunek: RZUTY ŁAZIENEK		Skala: 1:50
Projektant: mgr inż. Rafał Góra upr.nr MAP/0315/POOE/13		Nr rys.: E-01
Projektant: mgr inż. Mateusz Fliga		